



COORDINACIÓN ESTATAL DE  
PROTECCIÓN CIVIL

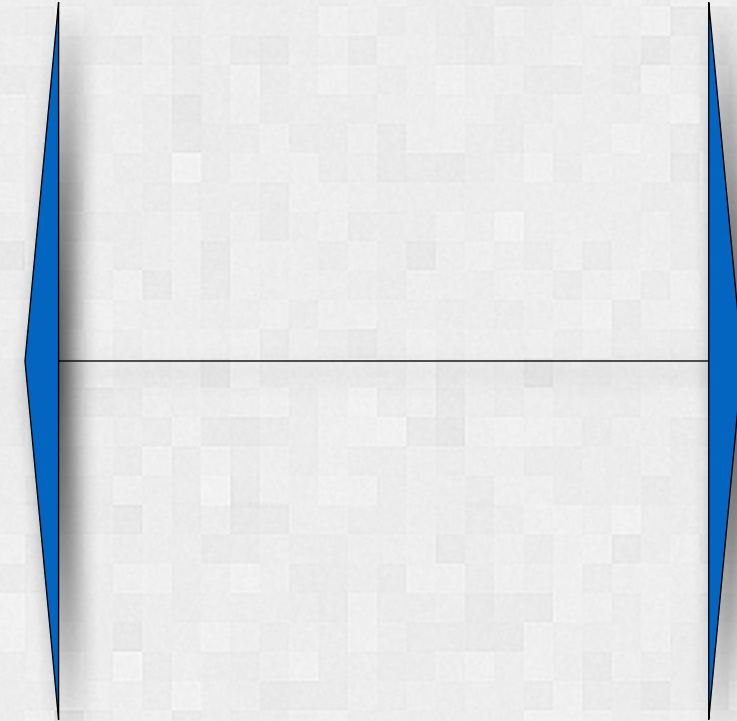
---

SAN LUIS POTOSÍ



# Temporada invernal

sep2018 - may2019

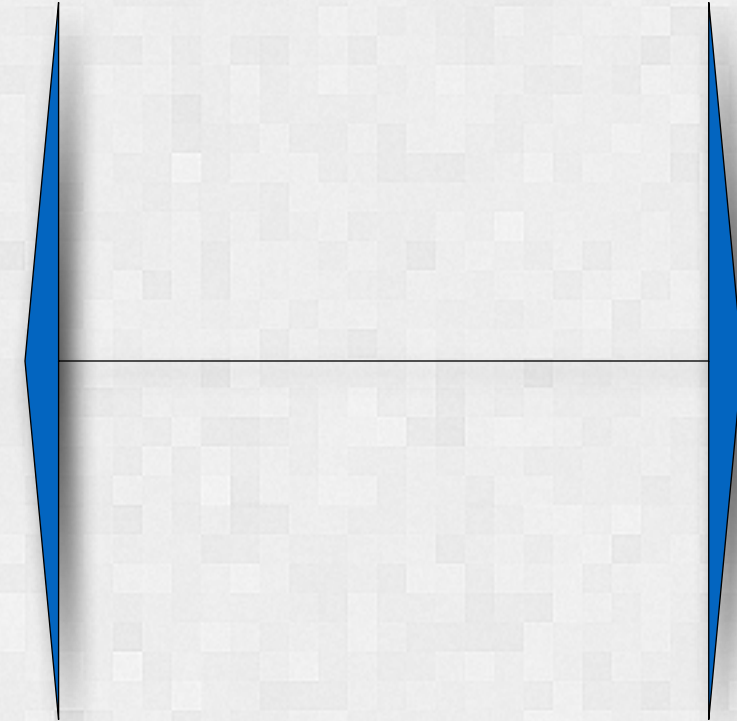


Pronóstico

“Se prevén 50 frentes fríos en la presente temporada.

Hasta el 14 de diciembre ingresaron 17 sistemas frontales a territorio nacional.

-CONAGUA



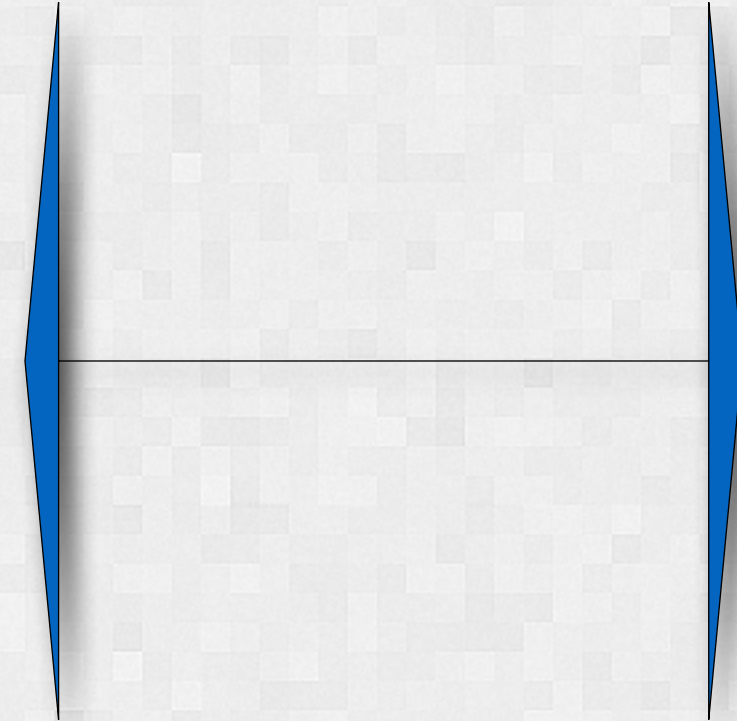
Antecedentes

“Estadísticamente, en los últimos 15 años la temporada mas activa fue la del 2015-2016 cuando ingresaron 62 sistemas frontales.

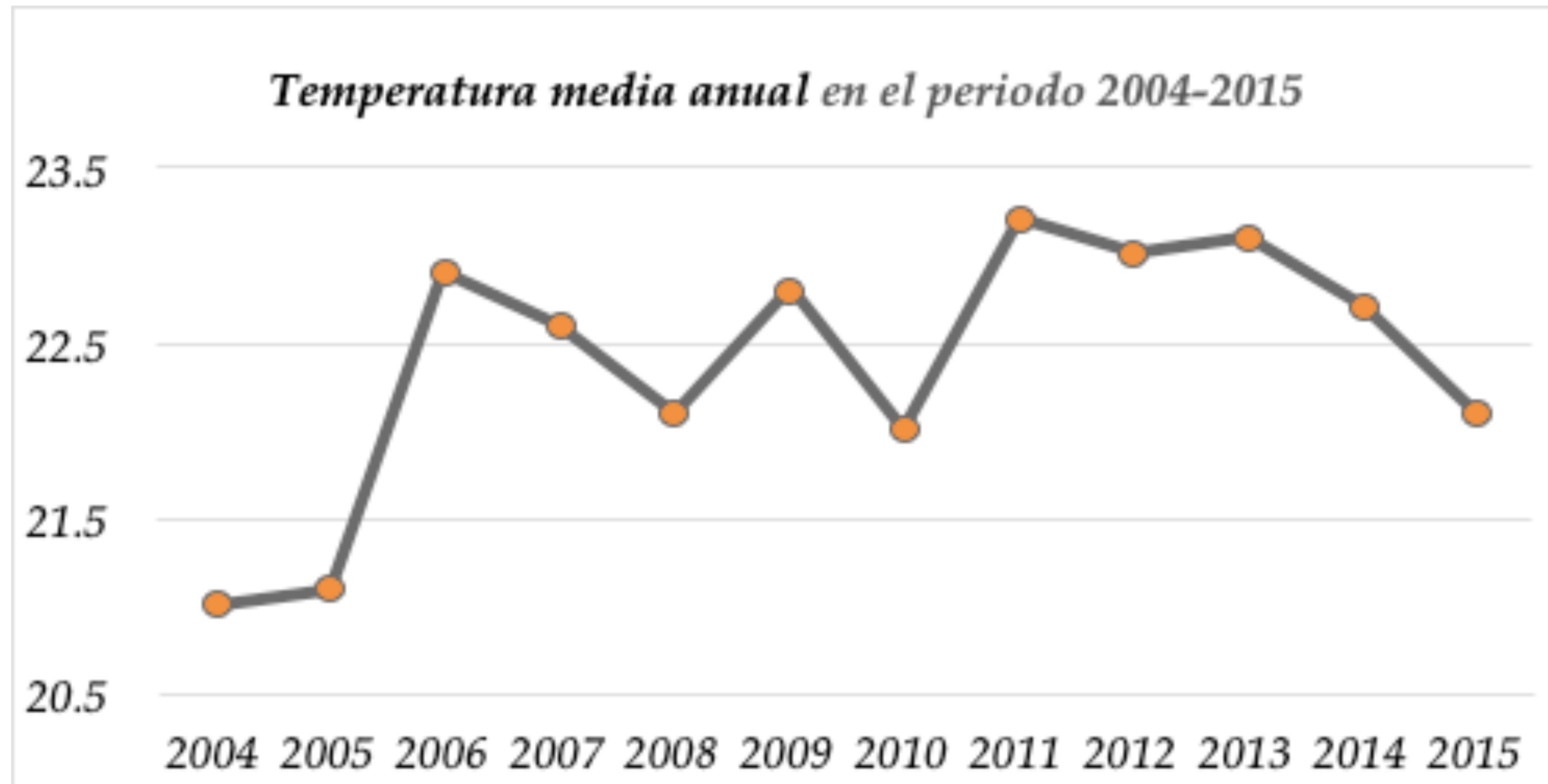
-CONAGUA

“Con un total de 50 frentes fríos, la temporada 2018-2019 tendría una cifra semejante al promedio histórico, que es de 51 sistemas, de acuerdo a la climatología 2001-2015.

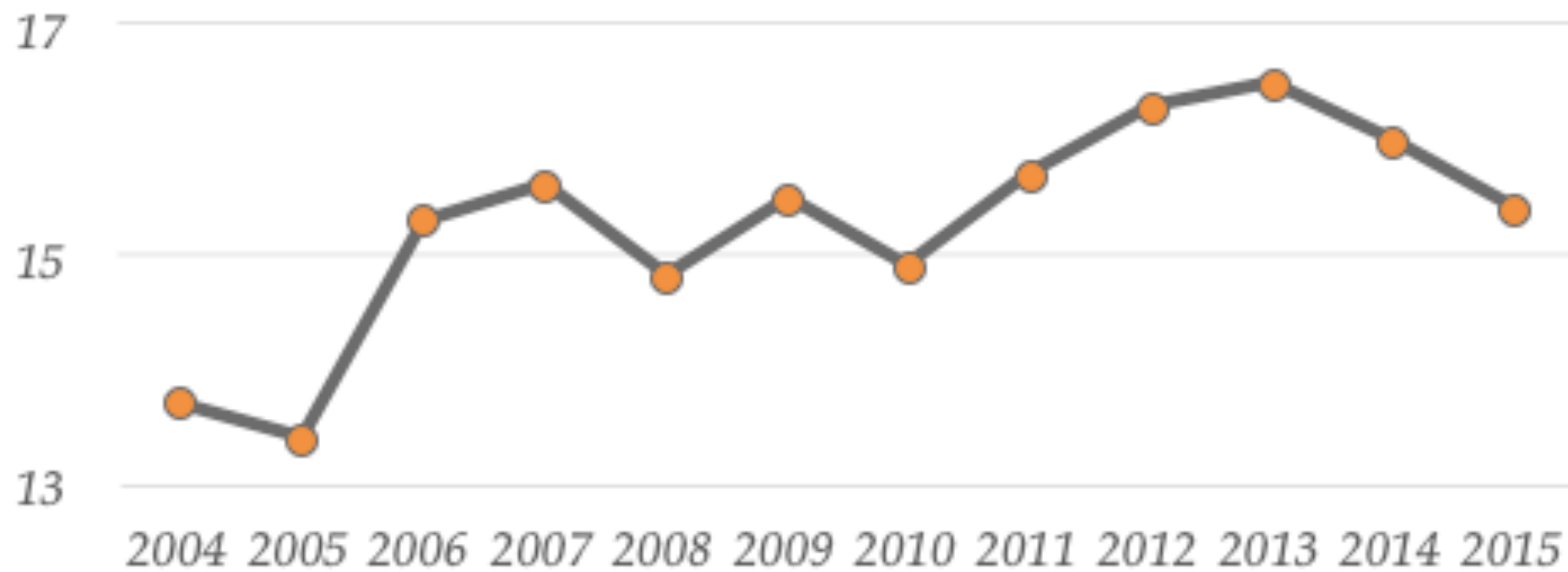
-CONAGUA

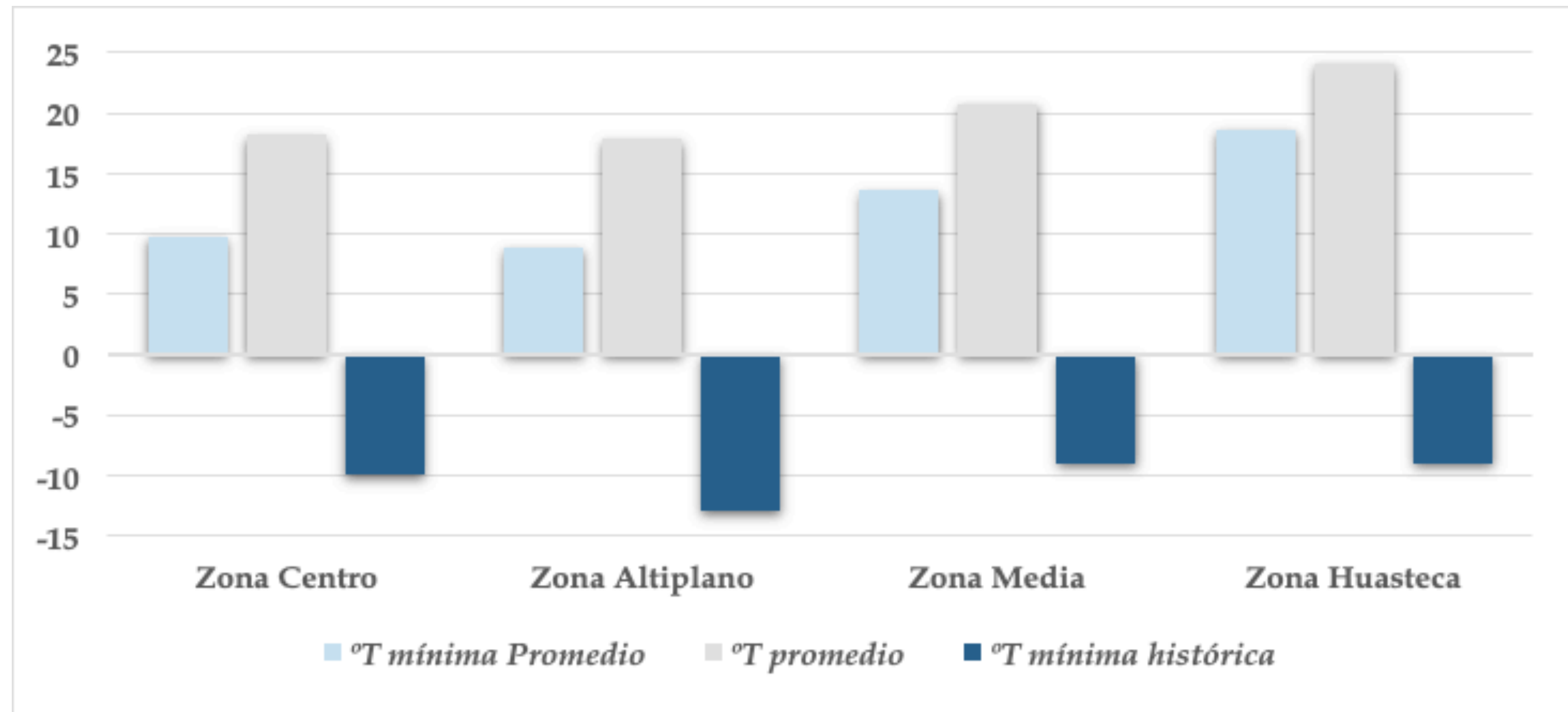


# Temperaturas en el Estado

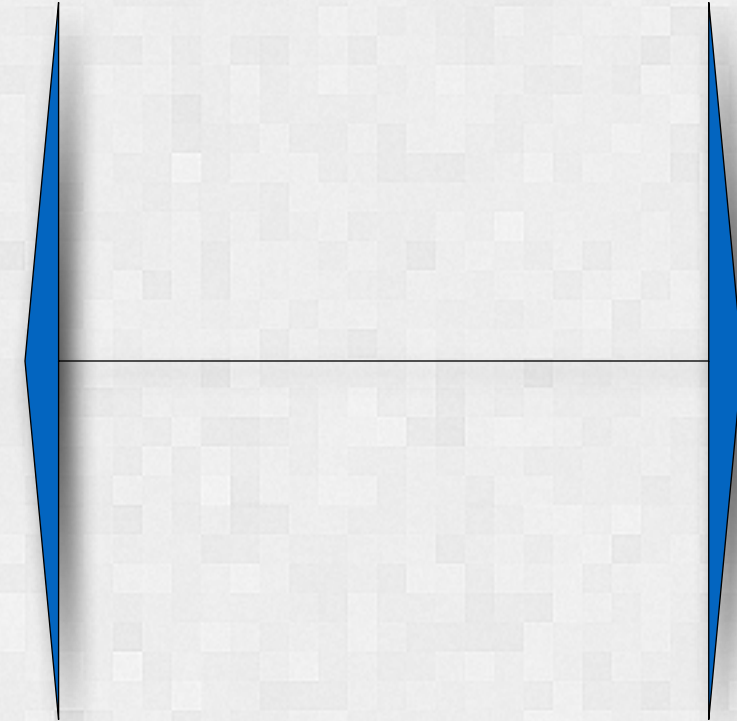


*Temperatura mínima promedio anual en el periodo  
2004-2015*

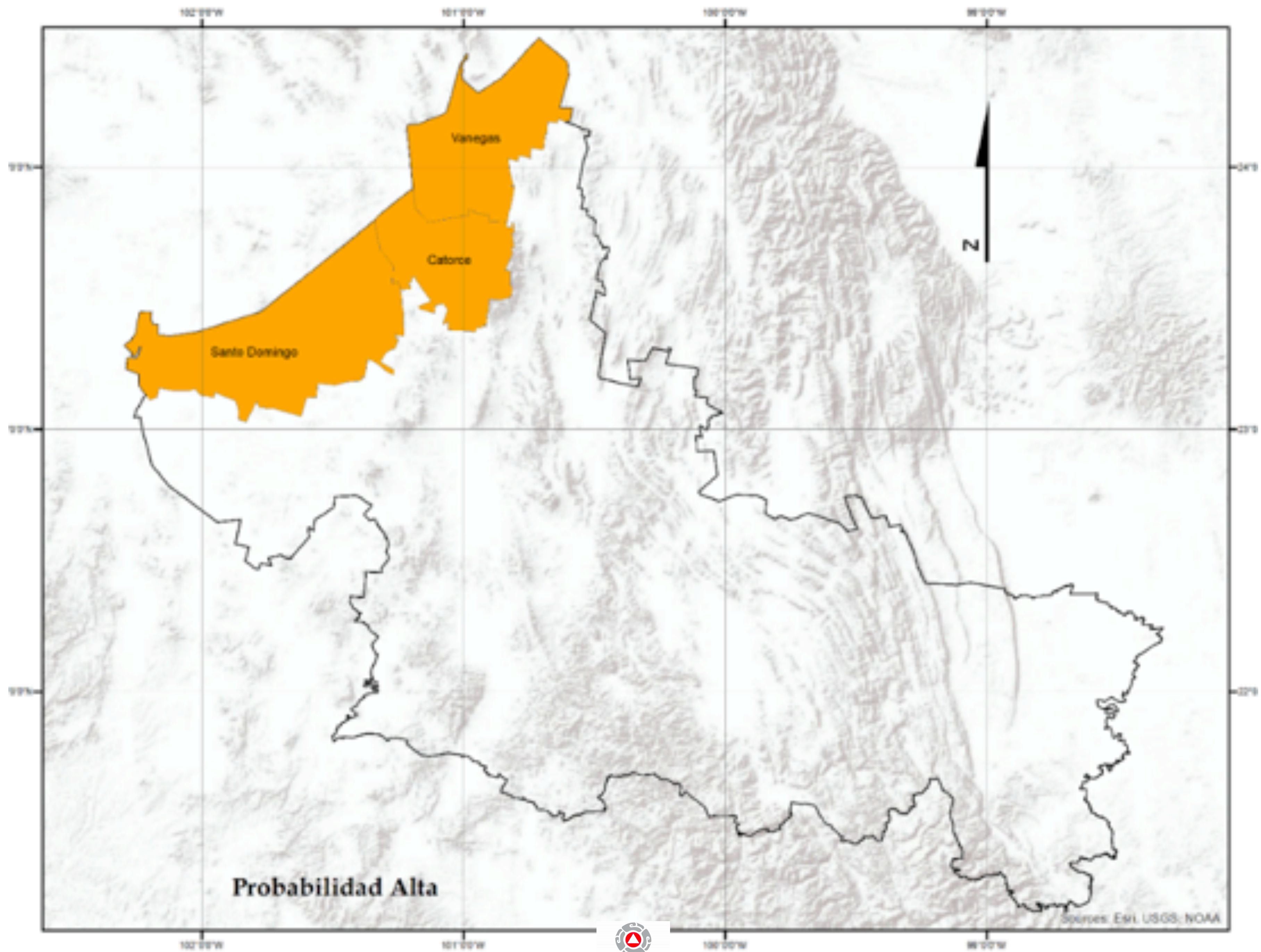


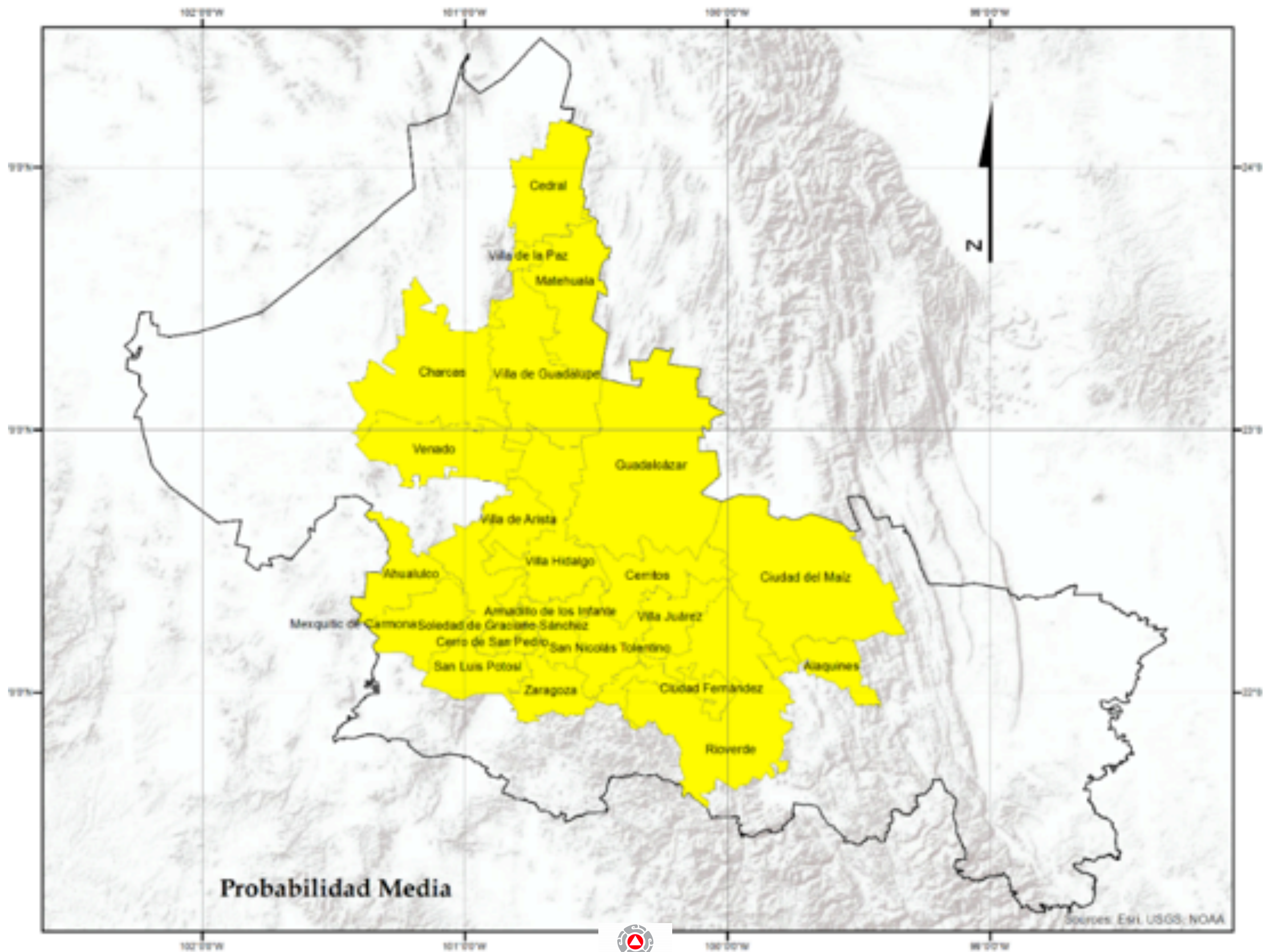


	<i>Altiplano</i>	<i>Centro</i>	<i>Huasteca</i>	<i>Media</i>	<i>Estado</i>
<i>°T mínima Promedio</i>	8.9 °C	9.8 °C	18.7 °C	13.6 °C	12.7 °C
<i>°T mínima Absoluta</i>	-13 °C (Moctezuma)	-10 °C (Soledad de Graciano Sánchez, Villa de Reyes, Zaragoza)	-9 °C (Cd. Valles)	-9 °C (San Ciro de Acosta)	-13 °C
<i>Municipio más frío</i>	Santo Domingo (6.1 °C)	Villa de Arriaga (8.3 °C)	El Naranjo (16.7 °C)	Cd. del Maíz (10.5 °C)	Santo Domingo
<i>Municipio menos frío</i>	Guadalcazar (11.8 °C)	Santa Ma. del Río (11.1 °C)	Tampamolón Corona (20 °C)	Santa Catarina (17.37 °C)	Tampamolón Corona
<i>Mes más frío</i>	Enero (1.4 °C Venado)	Enero (3.4 °C Zaragoza)	Enero (10.4 °C El Naranjo)	Enero (6.1 °C San Nicolás Tolentino)	Enero

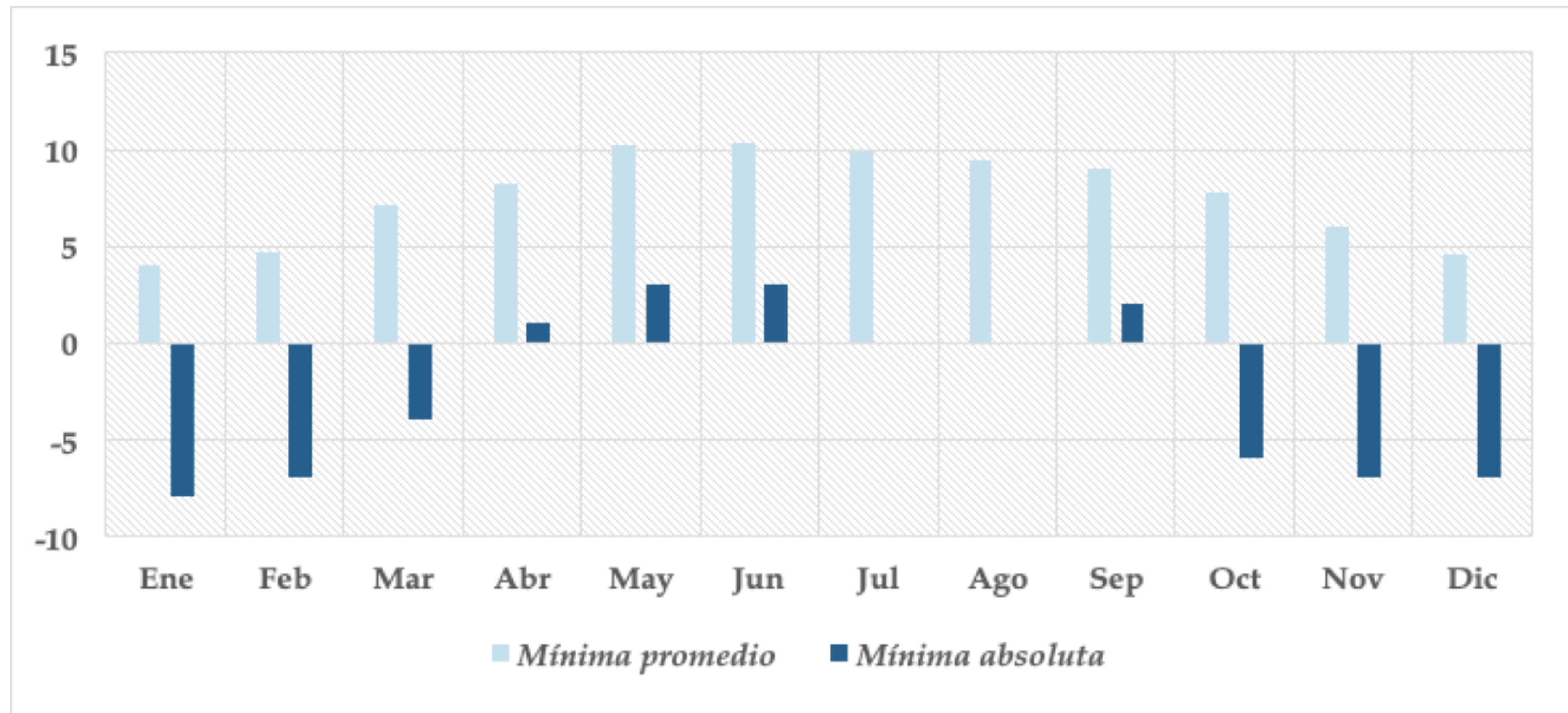


# Municipios con mayor probabilidad

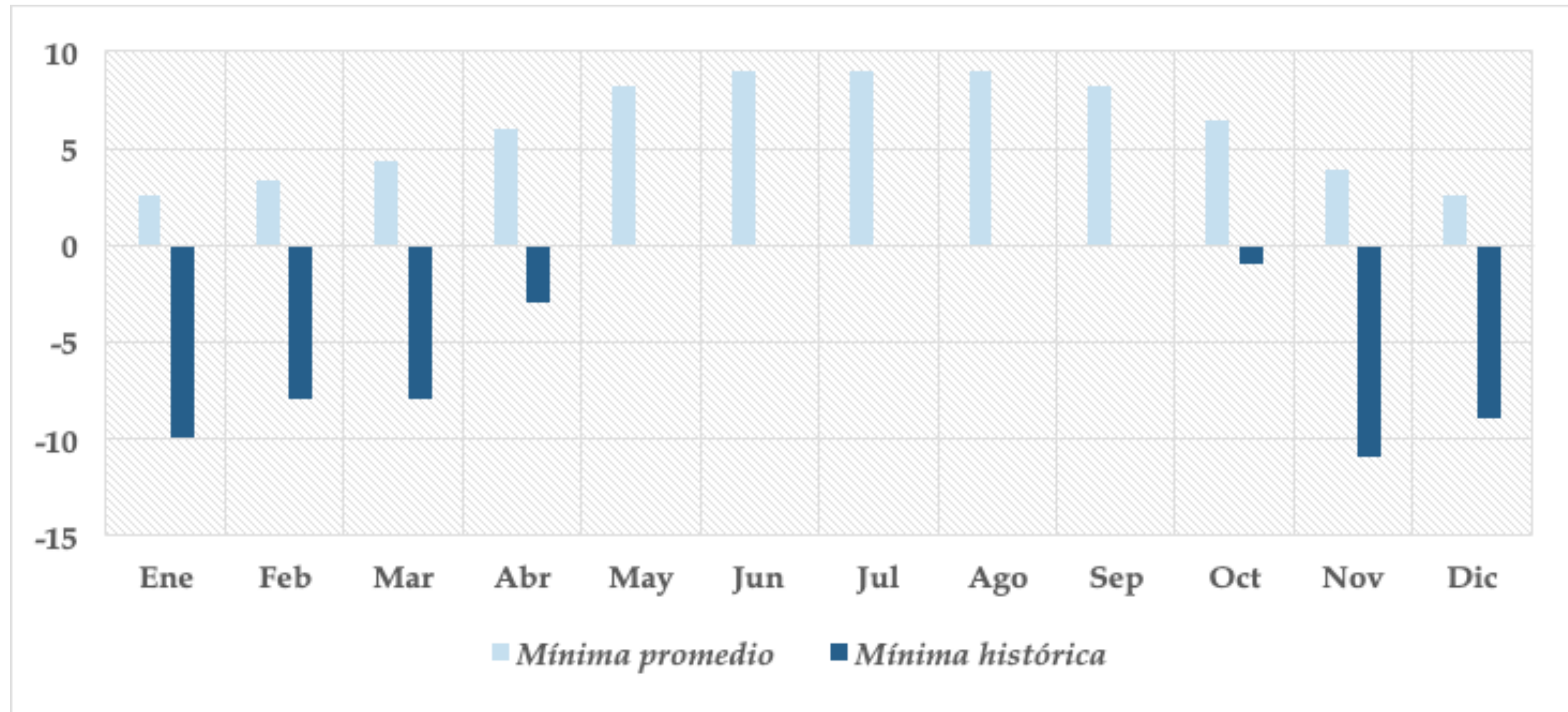




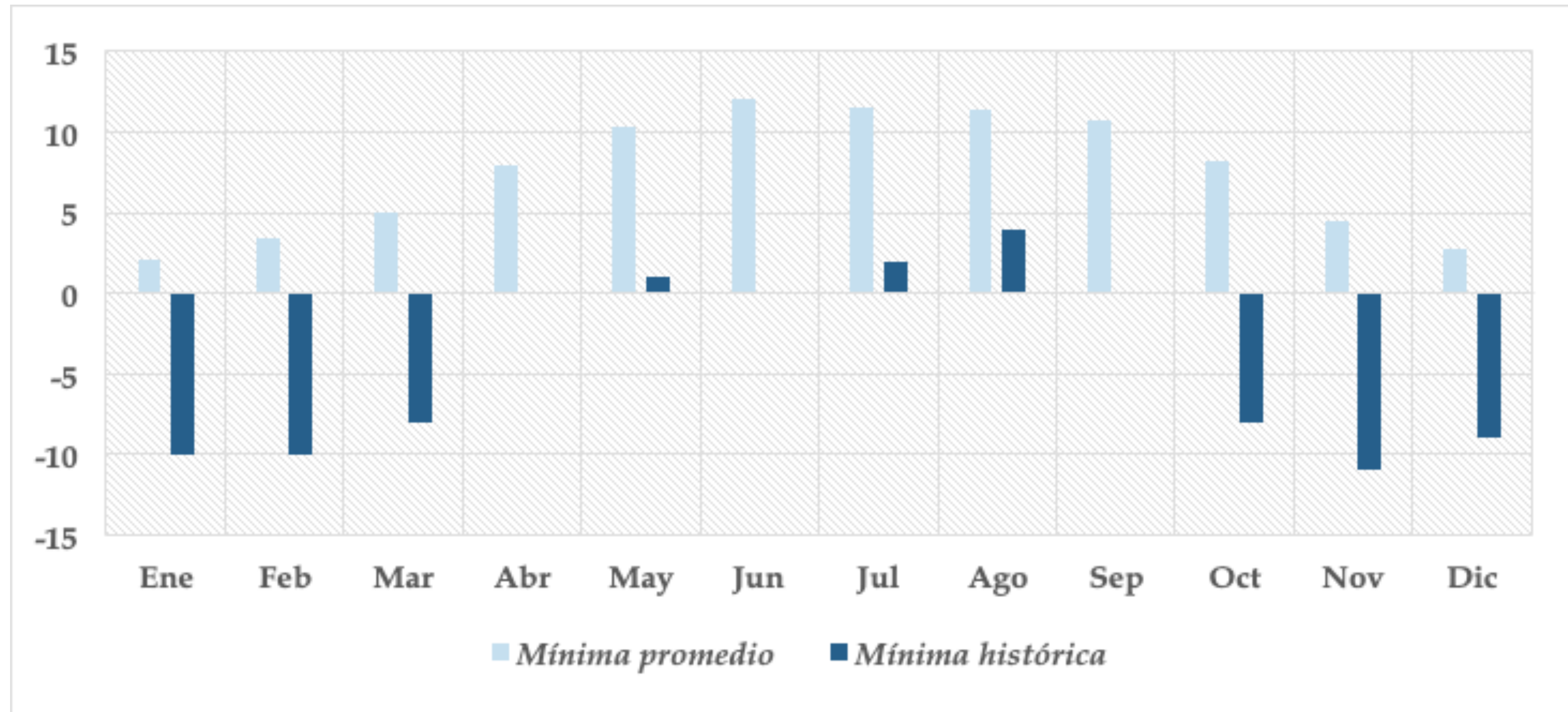
“Catorce.

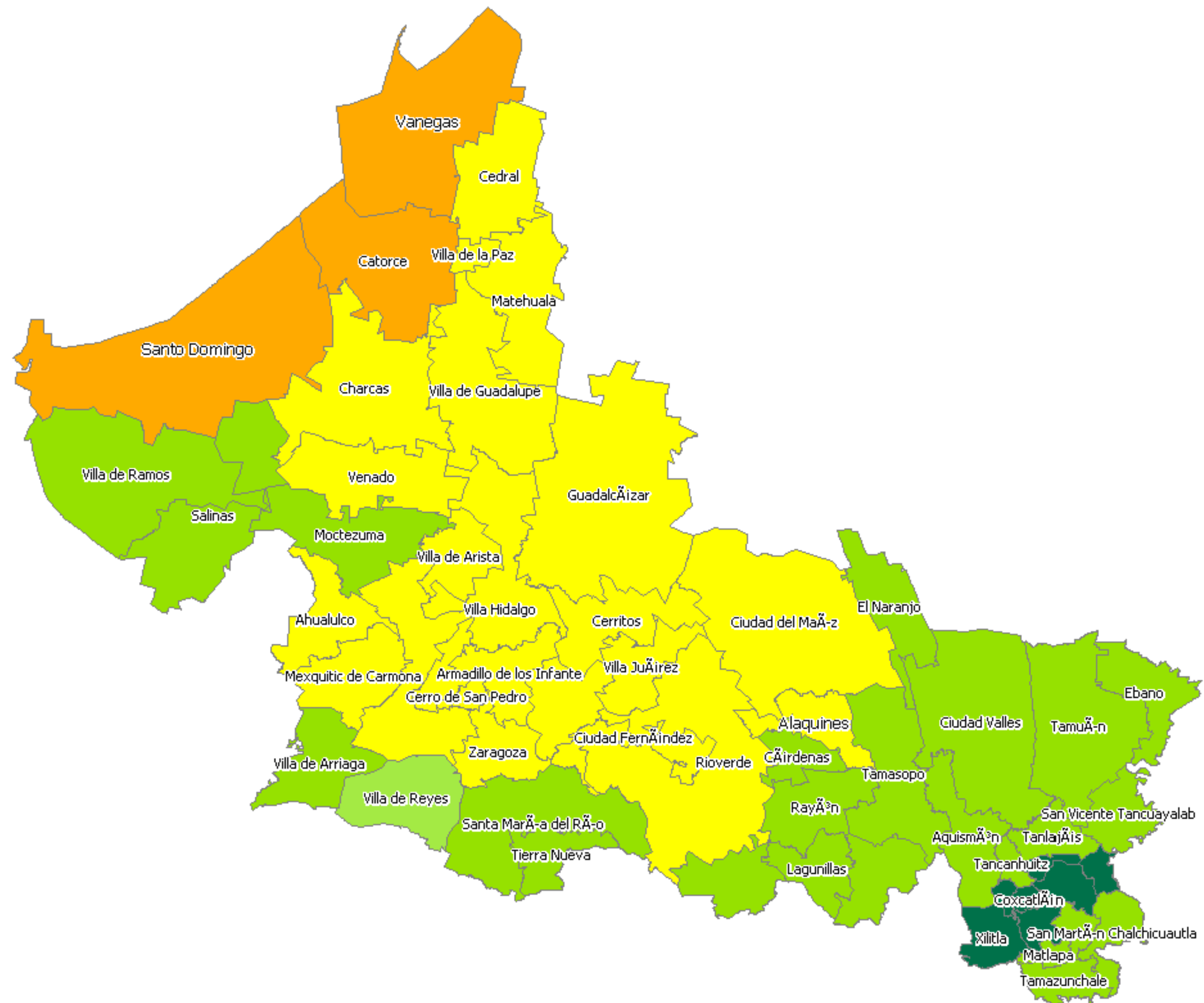


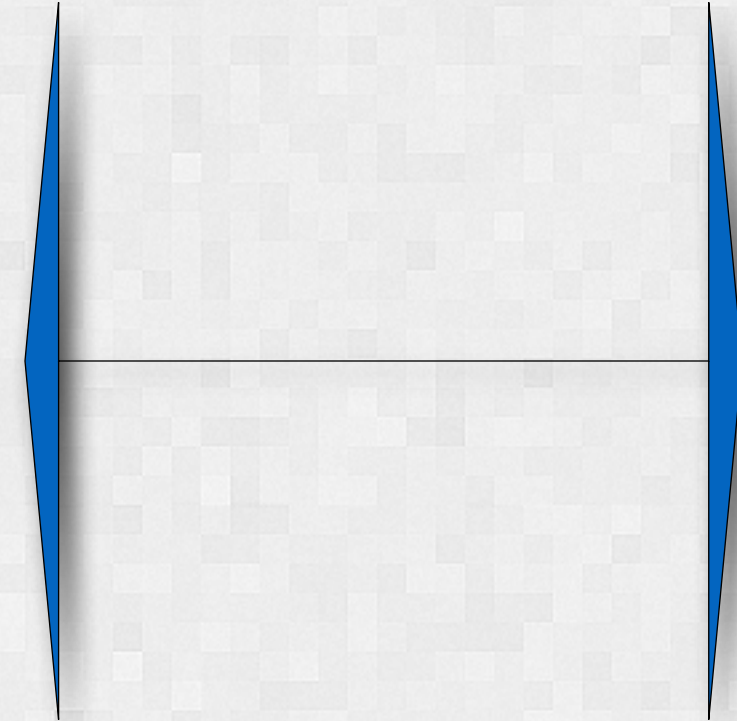
# “Santo Domingo.



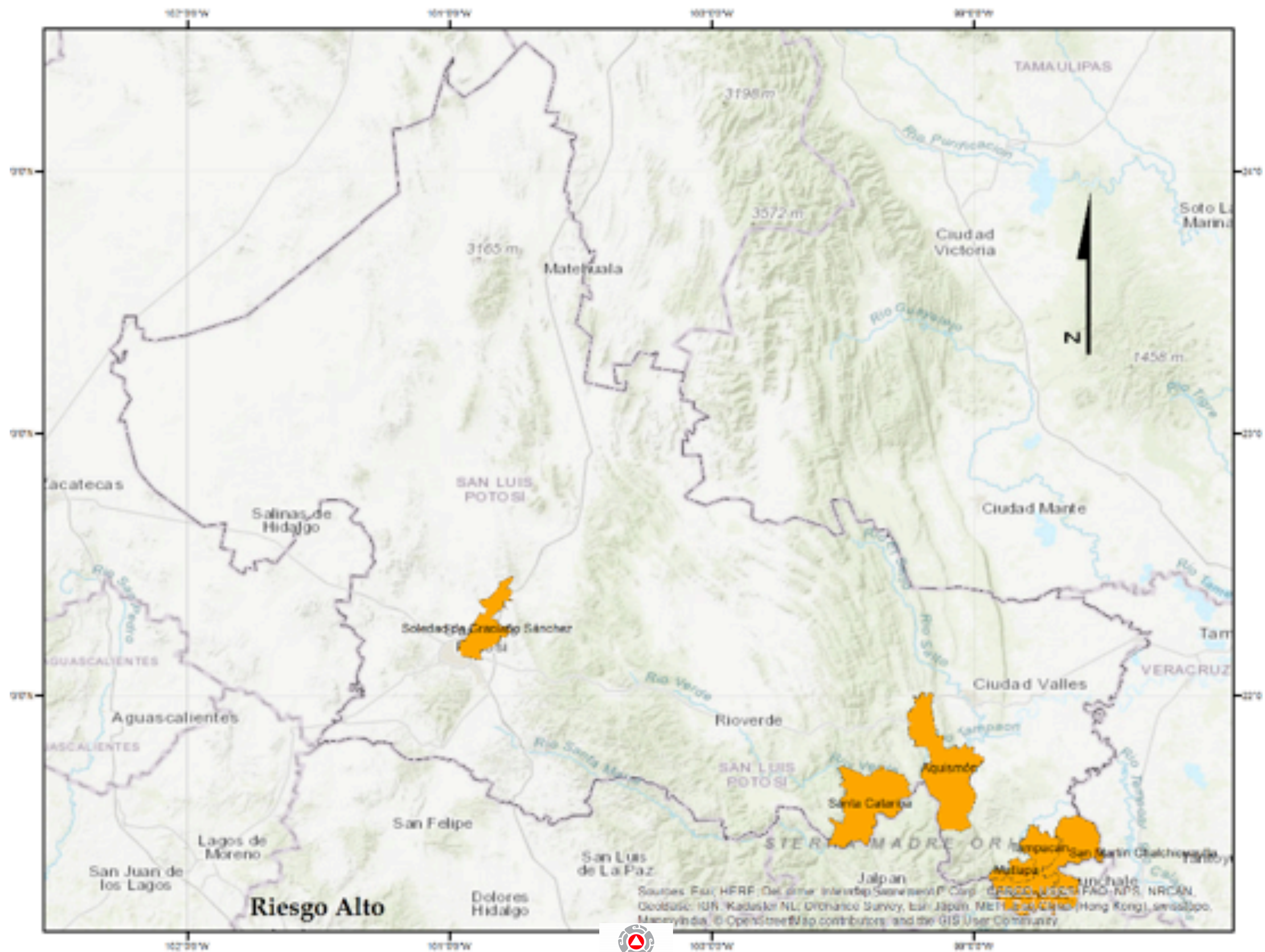
# “Vanegas.”



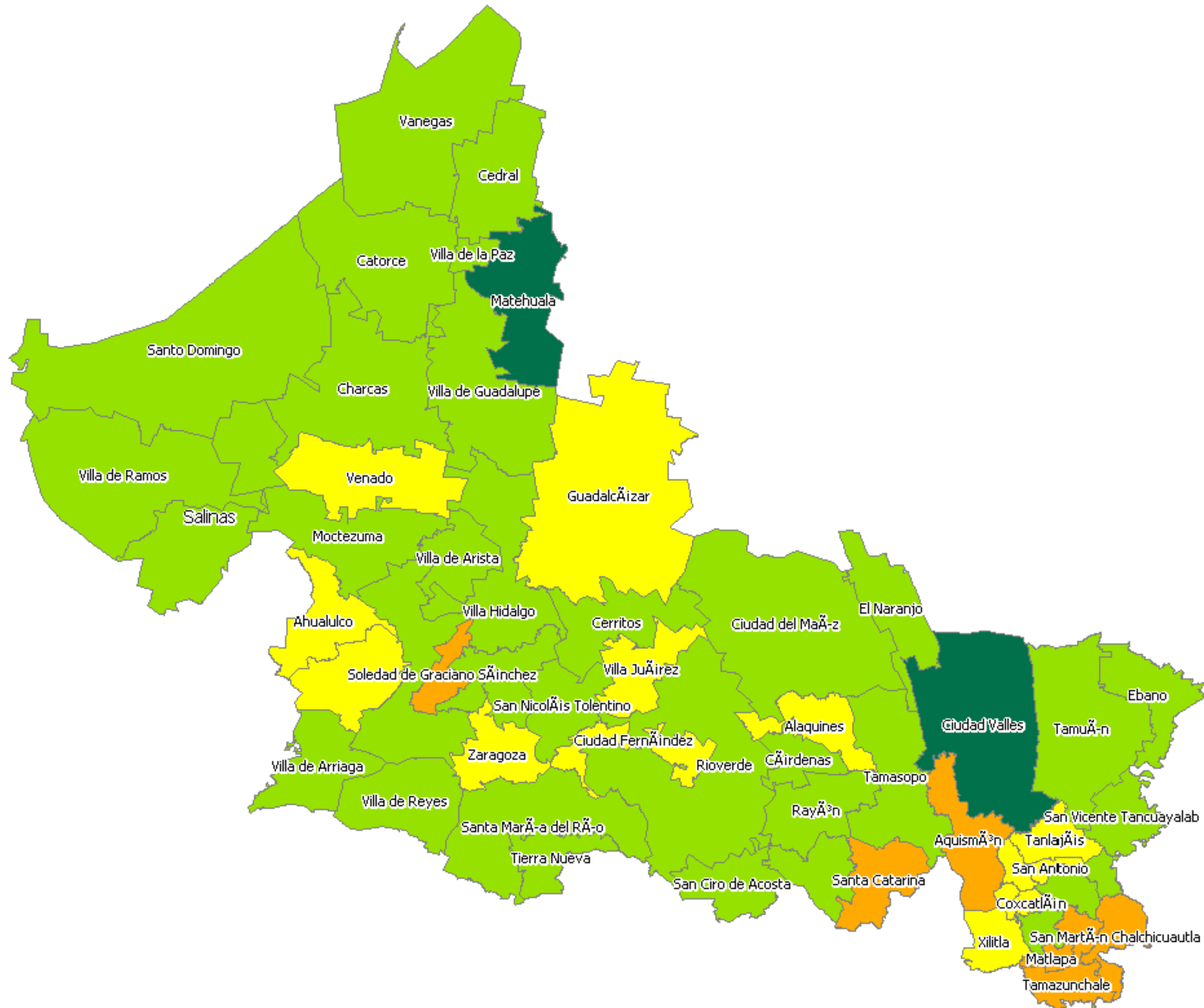


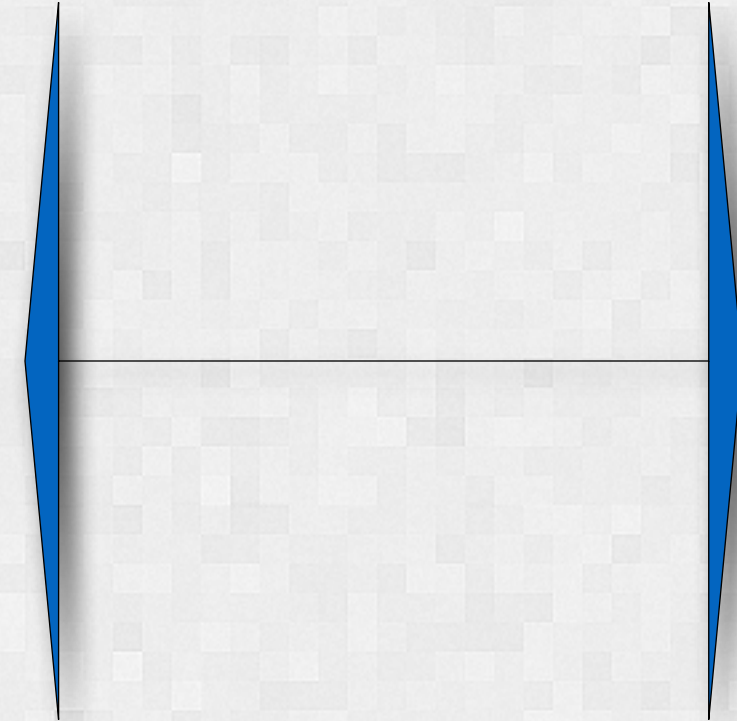


Municipios con mayor riesgo









# Protocols

“Criterios:

“A: °T promedio

“B: °T < °5 respecto al promedio

“C: °T < °9 respecto al promedio

